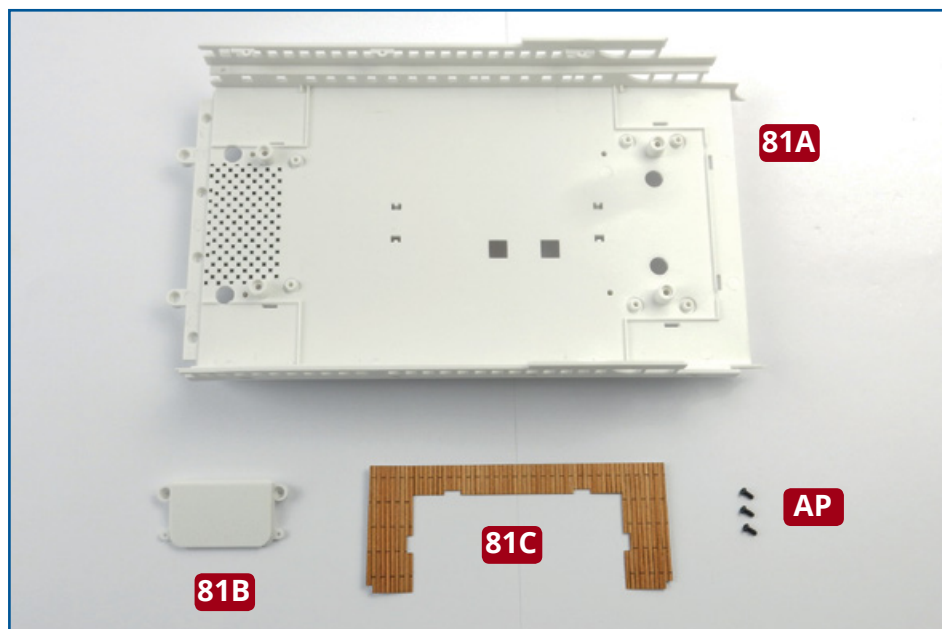


81 – EERSTE GEDEELTE VAN HET BRUGDEK



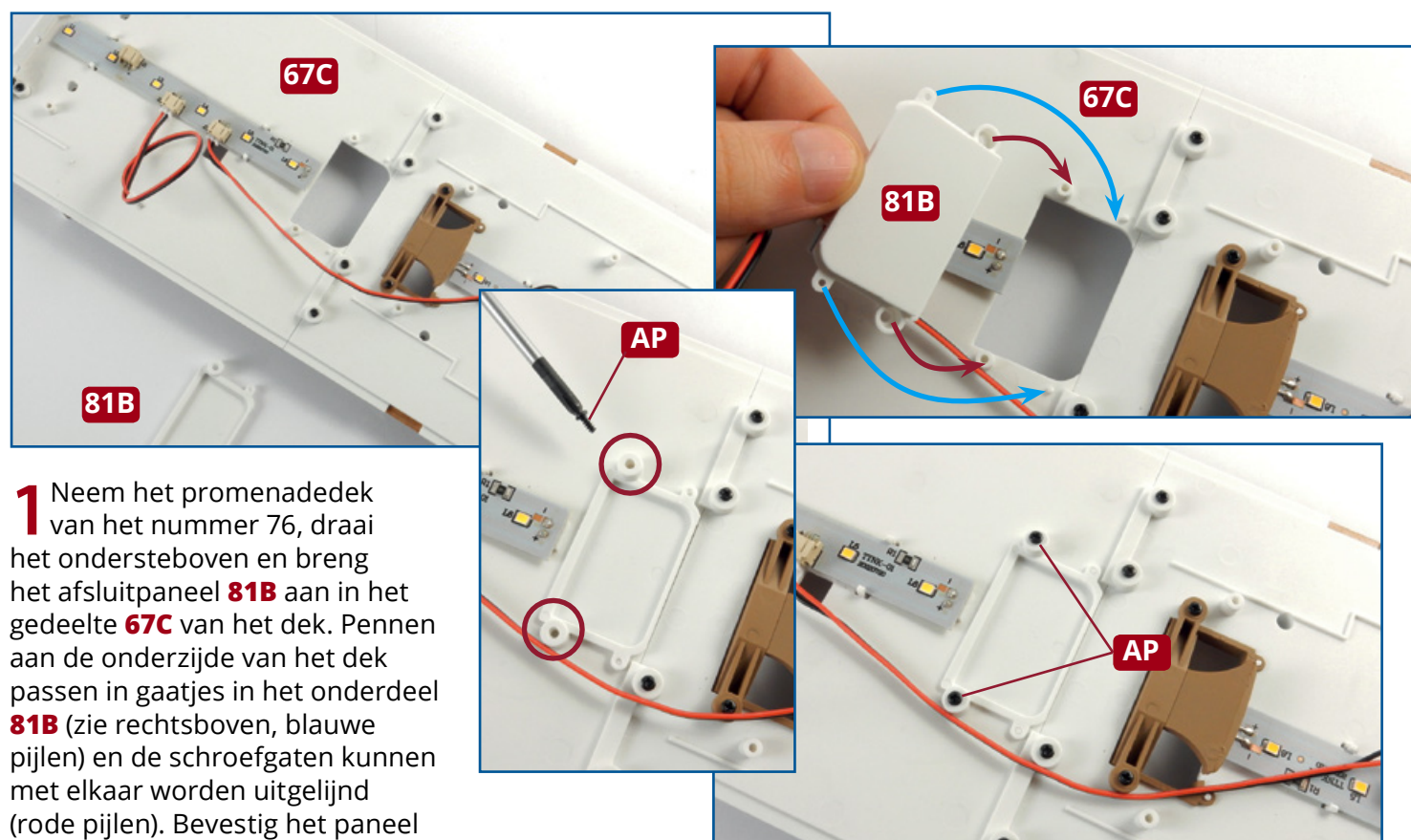
ONDERDELEN IN DIT NUMMER

81A Voorste gedeelte van het brugdek

81B Afsluitpaneel

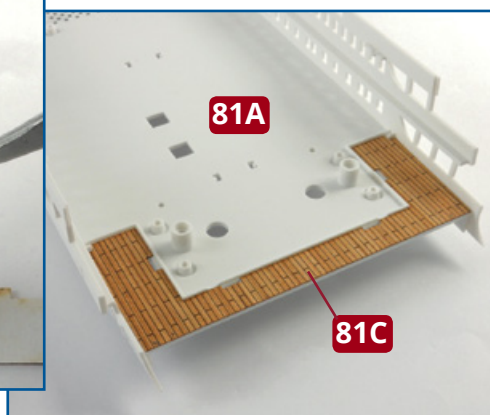
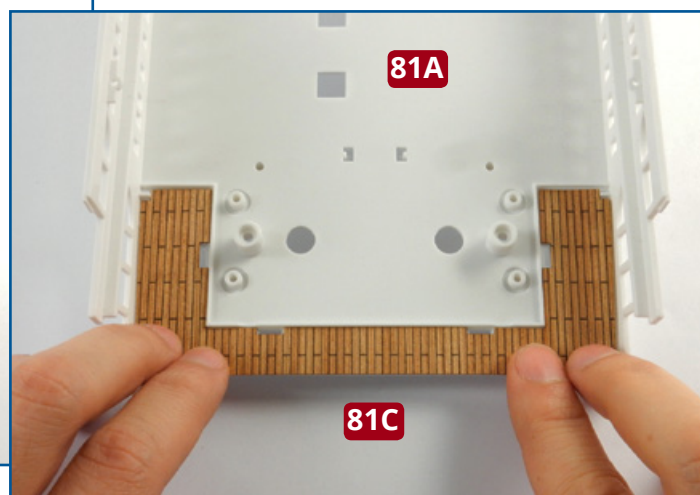
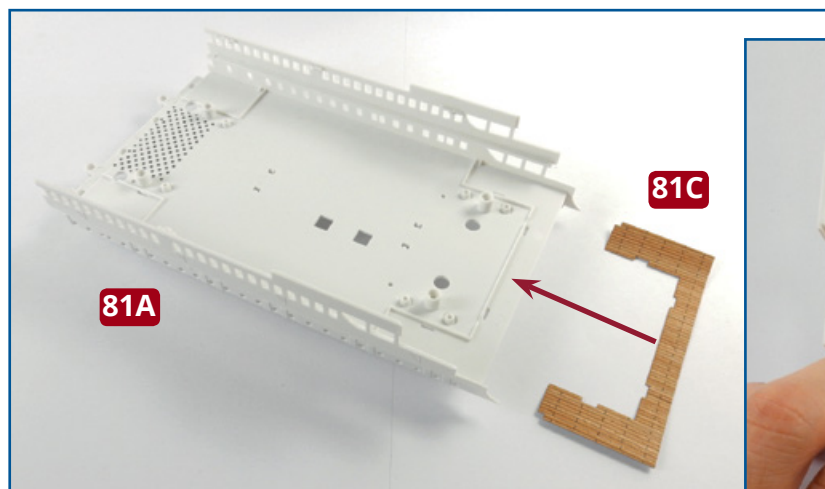
81C Dekstrook

AP Drie schroeven 2,3 x 5 mm (1 reserve)

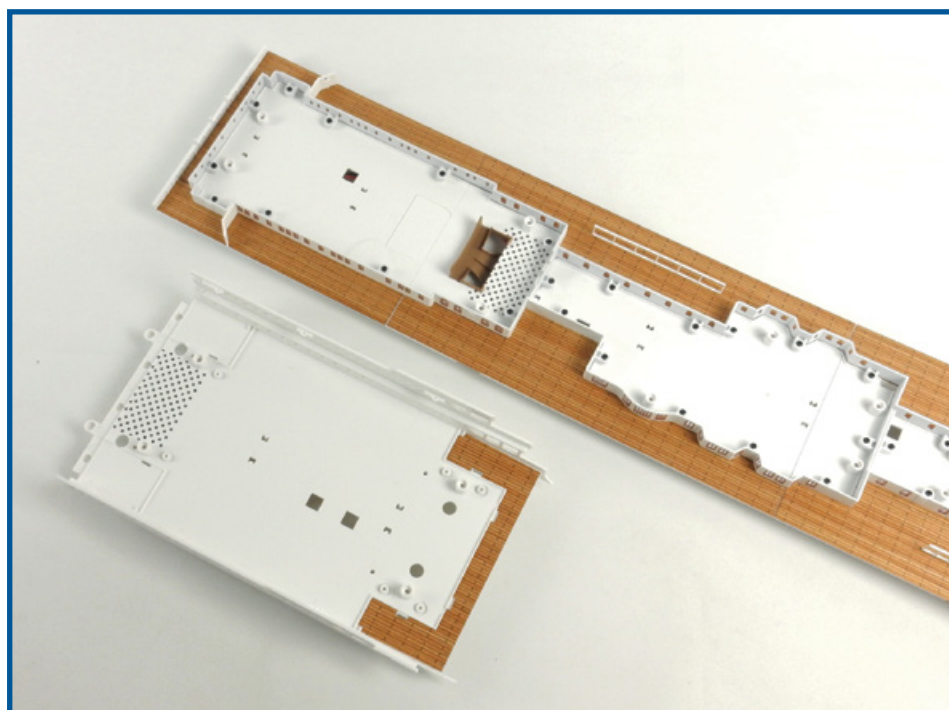


1 Neem het promenadedek van het nummer 76, draai het ondersteboven en breng het afsluitpaneel **81B** aan in het gedeelte **67C** van het dek. Pennen aan de onderzijde van het dek passen in gaatjes in het onderdeel **81B** (zie rechtsboven, blauwe pijlen) en de schroefgaten kunnen met elkaar worden uitgelijnd (rode pijlen). Bevestig het paneel op zijn plaats met twee schroeven **AP** (zie rechts en uiterst rechts).

★ STAP-VOOR-STAPINSTRUCTIES - 81 ★



2 Neem het voorste gedeelte van het promenadedek **81A** en de dekstrook **81C**. Kijk hoe de dekstrook op het dek past. Verwijder het rugpapier en breng de dekstrook op zijn plaats aan terwijl u deze aandrukt met een zachte doek.



Eindresultaat

Er is een paneel bevestigd op het promenadedek en er is een dekstrook aangebracht op het voorste uiteinde van het brugdek.