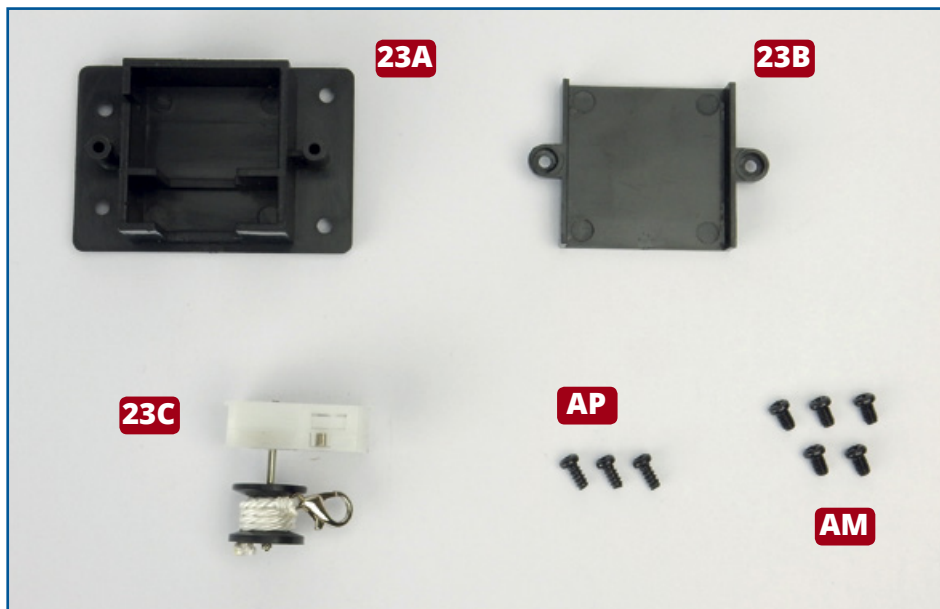


23 – MONTAGE VAN DE ANKERLIER



ONDERDELEN IN DIT NUMMER

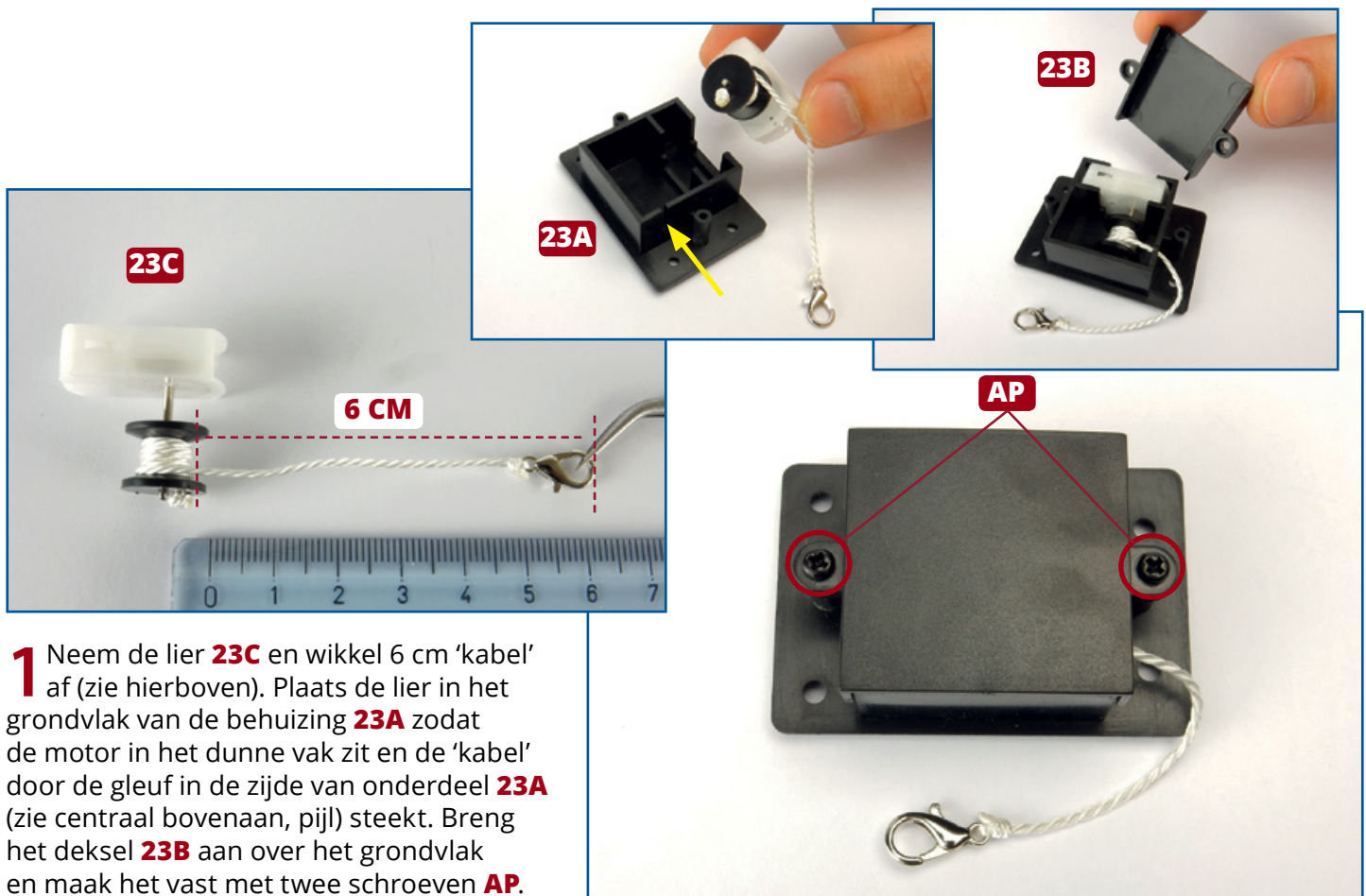
23A Grondvlak voor
lierbehuizing

23B Deksel voor lierbehuizing

23C Ankerlier

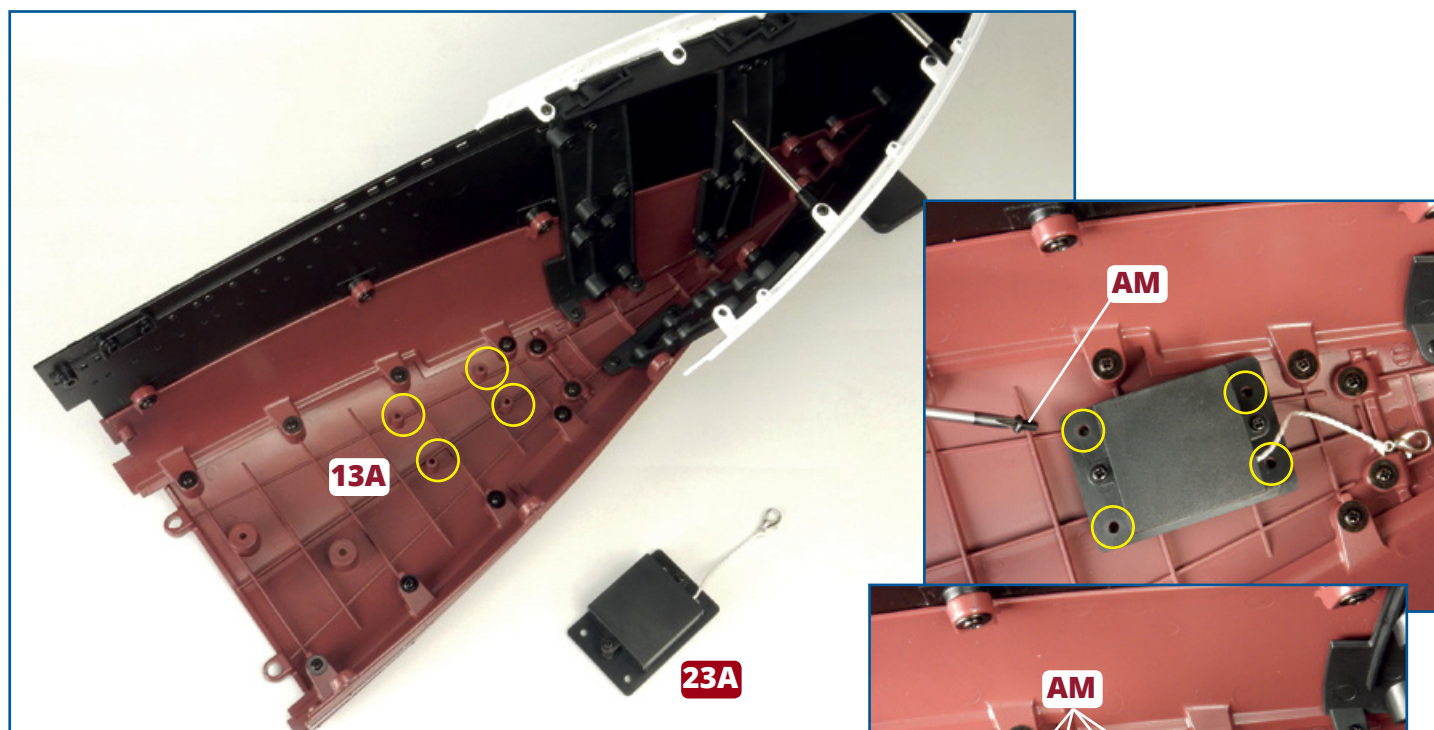
AP Drie schroeven 2,3 x 5 mm
(1 reserve)

AM Vijf schroeven 2,6 x 4 mm
(1 reserve)

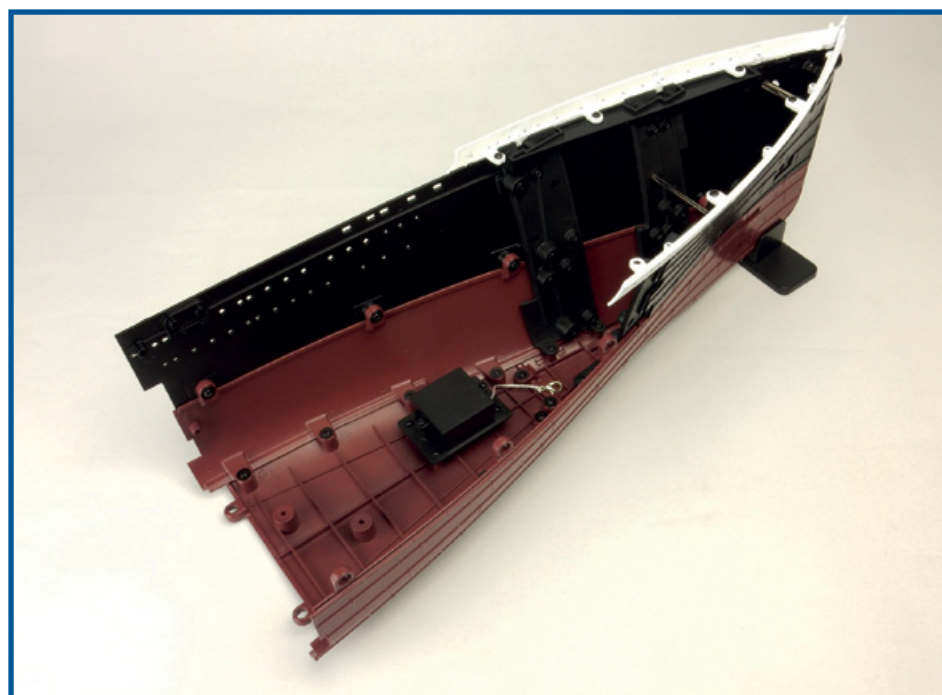


1 Neem de lier **23C** en wikkel 6 cm 'kabel' af (zie hierboven). Plaats de lier in het grondvlak van de behuizing **23A** zodat de motor in het dunne vak zit en de 'kabel' door de gleuf in de zijde van onderdeel **23A** (zie centraal bovenaan, pijl) steekt. Breng het deksel **23B** aan over het grondvlak en maak het vast met twee schroeven **AP**.

★ STAP-VOOR-STAPINSTRUCTIES - 23 ★



2 Neem de bij nummer 21 gemonteerde scheepsromp erbij. Kijk waar de vier verhoogde schroefzittingen zijn op onderdeel **13A** waar de lierbehuizing moet worden gemonteerd (gele cirkels). Breng de lierbehuizing aan in de scheepsromp zodat de schroefgaten zijn uitgelijnd (zie rechtsboven, gele cirkels). Bevestig het grondvlak van de lier op zijn plaats met vier schroeven **AM** (zie rechts, gele cirkels).



Eindresultaat

De ankerlier is aangebracht in het grondvlak van de scheepsromp.